

Vontobel Fund - Global Value Equity B-USD

Fondsdaten per 30.12.2011

Basisdaten	
WKN / ISIN:	A0EQVC / LU0218910536
Fondsgesellschaft	Vontobel Management S.A.
Fondsmanager	Herr Rajiv Jain
Anlageregion	Welt
Fondskategorie	Aktienfonds
Asset-Schwerpunkt	All Cap
Fonds-Benchmark	MSCI World Index
Risikoklasse	<input type="checkbox"/> 1 <input type="checkbox"/> 2 <input checked="" type="checkbox"/> 3 <input type="checkbox"/> 4
Risiko-Ertrags-Profil (SRRI)	<input type="checkbox"/> 1 <input type="checkbox"/> 2 <input type="checkbox"/> 3 <input type="checkbox"/> 4 <input type="checkbox"/> 5 <input checked="" type="checkbox"/> 6 <input type="checkbox"/> 7
Fondsvolumen	256,67 Mio. USD (alle Tranchen)
Auflegungsdatum	01.07.2005
Ertragsverwendung	thesaurierend
Geschäftsjahr	1.9. - 31.8.
Kauf / Verkauf	Ja / Ja
Vermögenswirksame Leistungen	nicht möglich

Fondsporträt

Das Fondsvermögen ist weltweit in Aktien und aktienähnlichen Wertpapieren investiert. Der Fonds verfolgt eine substanzwert-orientierte Anlagepolitik (Value-Ansatz). Der Liquiditätsanteil darf 20% des Fondsvermögens nicht überschreiten.

Kosten und Gebühren

Ausgabeaufschlag (effektiv)	5,00% (4,76%)
Depotbankgebühr p.a.	0,00%
Managementgebühr p.a.	1,65%
Gesamtkostenquote (TER) 2011	2,10%

Abwicklungsmodalitäten

FFB-Online-Orderschlusszeit	14:00
Preisfeststellung	t+0

Preise

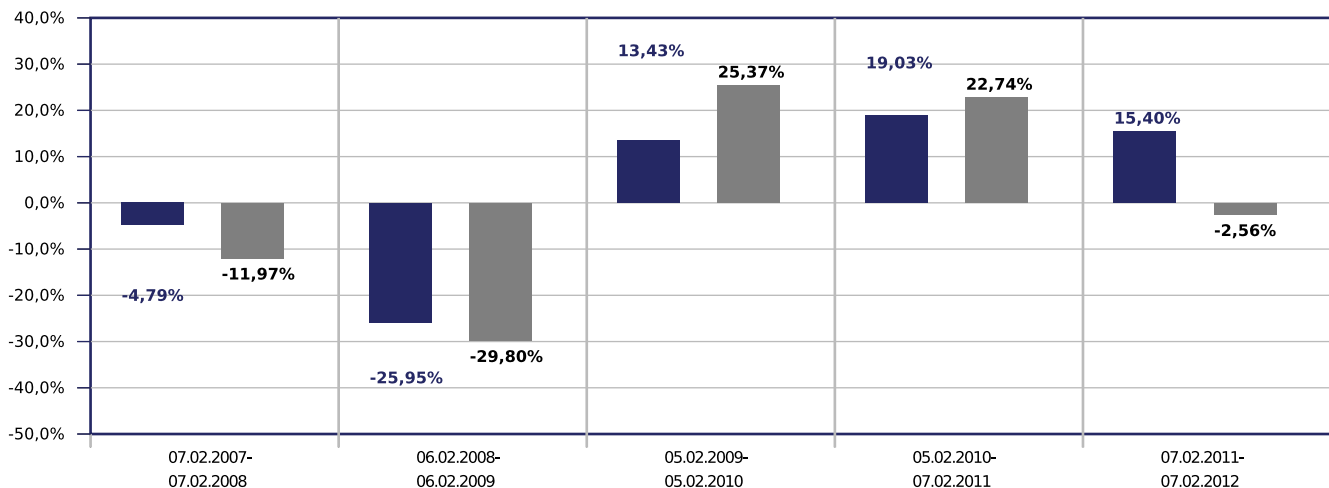
Preise vom	08.02.2012
Ausgabepreis	n.v.
Rücknahmepreis	149,63 USD

Ratings

FWW FundStars®	★★★★★
Morningstar Rating™	★★★★★
S&P Fund Man. Rating	AA
FERI Rating	A

Wertentwicklung in EUR

- Vontobel Fund - Global Value Equity B-USD
- Vergleichsindex: FWW® Sektordurchschnitt Aktienfonds All Cap Welt



Beispielrechnung für 1.000 EUR *

906,77 €	671,47 €	761,64 €	906,59 €	1.046,17 €
----------	----------	----------	----------	------------

Vontobel Fund - Global Value Equity B-USD

Fondsdaten per 30.12.2011

* Alle Anlageergebnisse abzgl. max. Ausgabeaufschlag (siehe Kosten und Gebühren). Der Anlagebetrag vermindert sich im ersten Jahr durch die Zahlung des Ausgabeaufschlages. Es können zusätzlich die Wertentwicklung mindernde Depotkosten entstehen.

	gesamt		p.a.	
	Fonds	Sektor	Fonds	Sektor
1 Monat	1,84%	5,50%		
3 Monate	7,57%	7,49%		
6 Monate	19,96%	15,05%		
seit Jahresbeginn	2,87%	7,59%		
1 Jahr	14,79%	-4,57%	14,79%	-4,57%
3 Jahre	51,91%	42,91%	14,96%	n.v.
5 Jahre	7,16%	-13,75%	1,39%	n.v.
seit Auflegung	36,25%	n.v.		

	1 Jahr		3 Jahre	
	Fonds	Sektor	Fonds	Sektor
Volatilität	8,36%	14,98%	10,13%	15,24%
Sharpe Ratio	0,67	-0,26	1,06	0,75
Tracking Error	n.v.	n.v.	n.v.	n.v.
Korrelation	0,55	0,74	0,57	0,81
Beta	0,59	0,98	0,58	0,97
Treynor Ratio	14,96%	-5,10%	25,85%	12,43%

Berechnungsbasis: Anteilwert vom 08.02.2012

Die 10 größten Engagements		
Philip Morris		6,1%
British American Tob...		6,0%
Coca-Cola		4,5%
McDonalds Corp.		4,3%
Nestle AG		3,7%
Imperial Tobacco Group		3,6%
Apple		3,4%
Housing Development ...		3,1%
Mastercard Inc.		2,4%
Google		2,3%

Vermögensaufteilung		
Aktien		96,7%
Geldmarkt/Kasse		3,3%

Regionen-/Länderaufteilung**		
USA		44,2%
Großbritannien		14,0%
Welt		9,8%
Indien		9,5%
Kanada		4,7%
Brasilien		3,8%
Schweiz		3,7%
Niederlande		3,5%
Australien		3,5%
Kasse		3,3%

Branchenaufteilung		
Konsumgüter nicht-zy...		43,4%
Technologie		16,7%
Finanzen		11,8%
Konsumgüter zyklisch		7,9%
Divers		7,9%
Grundstoffe		4,8%
Gesundheit / Healthcare		4,2%
Kasse		3,3%

** Die Angaben beziehen sich auf den Wertpapieranteil des Fonds.

Vontobel Fund - Global Value Equity B-USD

Fondsdaten per 30.12.2011

Wertentwicklung wird errechnet von Nettoanteilswert zu Nettoanteilswert (BVI-Methode), bei Wiederanlage der Erträge, ohne Berücksichtigung des Ausgabeaufschlages, der das Anlageergebnis mindert. Frühere Wertentwicklungen sind kein verlässlicher Indikator für die künftige Wertentwicklung. Berechnungsbasis: Anteilwert vom 08.02.2012

Diese Informationen dienen Werbezwecken und stellen keine Anlage-, Steuer- oder Rechtsberatung dar. Die steuerliche Behandlung der Erträge aus Investmentfonds hängt von den persönlichen Verhältnissen des Kunden ab und kann künftig Änderungen unterworfen sein.

Datenquellen: Fondsdaten FWW GmbH (Hinweise unter <http://fww.de/disclaimer/>), Morningstar Rating, S&P Rating, FERI Fonds Rating (Hinweise unter <http://fww.biz/ffb/disclaimer-ratings/>)

Alle hier gemachten Angaben beruhen auf sorgfältig ausgewählten Quellen. Eine Gewähr für die Richtigkeit kann jedoch nicht übernommen werden. Die gesetzlich vorgeschriebenen Verkaufsunterlagen erhalten Sie bei Ihrem Berater oder der FFB.