

# Vontobel Fund - Emerging Markets Equity B-USD

Fondsdaten per 30.12.2011

Basisdaten	
WKN / ISIN:	972722 / LU0040507039
Fondsgesellschaft	Vontobel Management S.A.
Fondsmanager	Herr Rajiv Jain
Anlageregion	Emerging Markets
Fondskategorie	Aktienfonds
Asset-Schwerpunkt	All Cap
Fonds-Benchmark	MSCI Emerging Markets free-PI
Risikoklasse	<input type="checkbox"/> 1 <input type="checkbox"/> 2 <input checked="" type="checkbox"/> 3 <input type="checkbox"/> 4
Risiko-Ertrags-Profil (SRRI)	<input type="checkbox"/> 1 <input type="checkbox"/> 2 <input type="checkbox"/> 3 <input type="checkbox"/> 4 <input checked="" type="checkbox"/> 5 <input type="checkbox"/> 6 <input type="checkbox"/> 7
Fondsvolumen	2.041,75 Mio. USD (alle Tranchen)
Auflegungsdatum	03.11.1992
Ertragsverwendung	thesaurierend
Geschäftsjahr	1.9. - 31.8.
Kauf / Verkauf	Ja / Ja
Vermögenswirksame Leistungen	nicht möglich

## Fondsporträt

Das Fondsvermögen ist in Aktien und aktienähnliche Wertpapiere von Unternehmen in Schwellenländern investiert. Der Liquiditätsanteil darf 10% des Fondsvermögens nicht überschreiten.

## Kosten und Gebühren

Ausgabeaufschlag (effektiv)	4,50% (4,31%)
Depotbankgebühr p.a.	0,00%
Managementgebühr p.a.	1,65%
Gesamtkostenquote (TER) 2011	2,07%

## Abwicklungsmodalitäten

FFB-Online-Orderschlusszeit	14:00
Preisfeststellung	t+0

## Preise

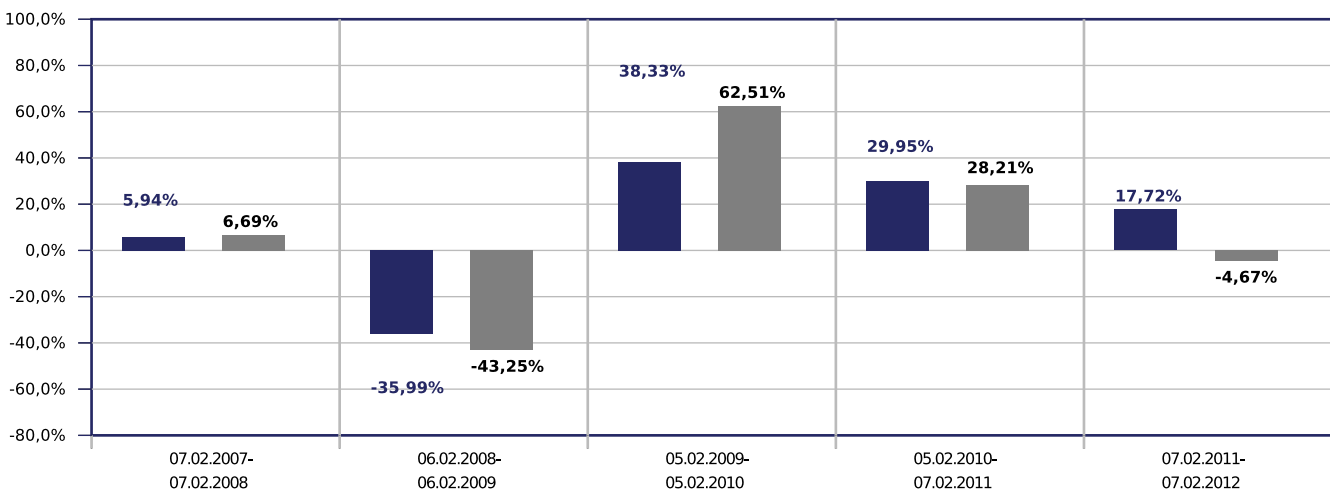
Preise vom	08.02.2012
Ausgabepreis	n.v.
Rücknahmepreis	648,68 USD

## Ratings

FWW FundStars®	★★★★★
Morningstar Rating™	★★★★★
S&P Fund Man. Rating	AA
FERI Rating	A

## Wertentwicklung in EUR

- Vontobel Fund - Emerging Markets Equity B-USD
- Vergleichsindex: FWW® Sektordurchschnitt Aktienfonds All Cap Emerging Markets



### Beispielrechnung für 1.000 EUR \*

1.013,79 €	648,91 €	897,65 €	1.166,53 €	1.373,22 €
------------	----------	----------	------------	------------

# Vontobel Fund - Emerging Markets Equity B-USD

Fondsdaten per 30.12.2011

\* Alle Anlageergebnisse abzgl. max. Ausgabeaufschlag (siehe Kosten und Gebühren). Der Anlagebetrag vermindert sich im ersten Jahr durch die Zahlung des Ausgabeaufschlages. Es können zusätzlich die Wertentwicklung mindernde Depotkosten entstehen.

	gesamt		p.a.	
	Fonds	Sektor	Fonds	Sektor
1 Monat	5,14%	11,37%		
3 Monate	9,53%	7,54%		
6 Monate	17,95%	8,53%		
seit Jahresbeginn	6,46%	13,25%		
1 Jahr	17,78%	-6,08%	17,78%	-6,08%
3 Jahre	103,59%	90,24%	26,74%	n.v.
5 Jahre	39,51%	12,20%	6,89%	n.v.
10 Jahre	218,63%	208,55%	12,29%	n.v.
seit Auflegung	510,14%	n.v.		

	1 Jahr		3 Jahre	
	Fonds	Sektor	Fonds	Sektor
Volatilität	11,62%	19,51%	13,63%	19,80%
Sharpe Ratio	0,56	-0,33	1,38	1,02
Tracking Error	n.v.	n.v.	n.v.	n.v.
Korrelation	0,94	0,81	0,91	0,89
Beta	0,75	0,89	0,67	0,78
Treynor Ratio	14,70%	-10,78%	38,63%	29,04%

Berechnungsbasis: Anteilwert vom 08.02.2012

Die 10 größten Engagements		
Cia de Bebidas das A...		4,9%
British American Tob...		4,4%
ITC Limited		3,9%
Souza Cruz (CIA)		3,2%
Sabmiller Plc.		3,1%
Housing Development ...		3,1%
Baidu Inc.		2,7%
Cemig Spons		2,5%
HDFC Bank Ltd		2,1%
HDFC Bank ADR		2,0%

Vermögensaufteilung		
Aktien		94,3%
Geldmarkt/Kasse		5,7%

Regionen-/Länderaufteilung**		
Brasilien		24,4%
Indien		20,8%
Emerging Markets		19,6%
Großbritannien		9,0%
Mexiko		7,3%
Kasse		5,7%
Cayman Islands		5,4%
Südkorea		4,2%
Südafrika		3,6%

Branchenaufteilung		
Konsumgüter nicht-zy...		41,7%
Finanzen		16,6%
Versorger		9,1%
Technologie		8,5%
Divers		7,8%
Konsumgüter zyklisch		6,2%
Kasse		5,7%
Grundstoffe		4,4%

\*\* Die Angaben beziehen sich auf den Wertpapieranteil des Fonds.

# Vontobel Fund - Emerging Markets Equity B-USD

Fondsdaten per 30.12.2011

Wertentwicklung wird errechnet von Nettoanteilswert zu Nettoanteilswert (BVI-Methode), bei Wiederanlage der Erträge, ohne Berücksichtigung des Ausgabeaufschlages, der das Anlageergebnis mindert. Frühere Wertentwicklungen sind kein verlässlicher Indikator für die künftige Wertentwicklung. Berechnungsbasis: Anteilwert vom 08.02.2012

Diese Informationen dienen Werbezwecken und stellen keine Anlage-, Steuer- oder Rechtsberatung dar. Die steuerliche Behandlung der Erträge aus Investmentfonds hängt von den persönlichen Verhältnissen des Kunden ab und kann künftig Änderungen unterworfen sein.

Datenquellen: Fondsdaten FWW GmbH (Hinweise unter <http://fww.de/disclaimer/>), Morningstar Rating, S&P Rating, FERI Fonds Rating (Hinweise unter <http://fww.biz/ffb/disclaimer-ratings/>)

Alle hier gemachten Angaben beruhen auf sorgfältig ausgewählten Quellen. Eine Gewähr für die Richtigkeit kann jedoch nicht übernommen werden. Die gesetzlich vorgeschriebenen Verkaufsunterlagen erhalten Sie bei Ihrem Berater oder der FFB.