

# Wesentliche Anlegerinformationen



Gegenstand dieses Dokuments sind wesentliche Informationen für den Anleger über diesen Fonds. Es handelt sich nicht um Werbematerial. Diese Informationen sind gesetzlich vorgeschrieben, um Ihnen die Wesensart dieses Fonds und die Risiken einer Anlage in ihn zu erläutern. Wir raten Ihnen zur Lektüre dieses Dokuments, so dass Sie eine fundierte Anlageentscheidung treffen können.

## SEB Aktienfonds

WKN / ISIN: 847347 / DE0008473471

Dieser Fonds wird von der SEB Investment GmbH verwaltet. Die SEB Investment GmbH gehört zur SEB-Gruppe.

## Ziele und Anlagepolitik

Das Anlageziel des **SEB Aktienfonds** ist grundsätzlich ein langfristig attraktiver Wertzuwachs.

Der Fonds investiert zu mindestens 51 % in Aktien deutscher Aussteller. Diese werden nach dem Prinzip der Risikostreuung unter Beachtung ihrer Zukunftsperspektiven sowie ihrer Börsenkapitalisierung und Marktliquidität ausgewählt. Darüber hinaus kann der Fonds bis zu maximal 20 % in verzinsliche Wertpapiere und bis zu maximal 30 % in Bankguthaben investieren. Außerdem können die Mittel des Fonds in Geldmarktinstrumente, Investmentanteile, Derivate und sonstige Anlageinstrumente angelegt werden. Derivative Instrumente können zu Investitions- und Absicherungszwecken eingesetzt werden.

Die Gebühren für den Kauf und Verkauf von Wertpapieren trägt der Fonds. Sie entstehen zusätzlich zu den unten unter „Kosten“ aufgeführten Prozentsätzen und können die Rendite des Fonds mindern.

Die Erträge des Fonds werden innerhalb von vier Monaten nach Geschäftsjahresende ausgeschüttet.

Die Anleger können von der Kapitalanlagegesellschaft grundsätzlich bankarbeitstäglich die Rücknahme der Anteile verlangen. Die Kapitalanlagegesellschaft kann jedoch die Rücknahme aussetzen, wenn außergewöhnliche Umstände dies unter Berücksichtigung der Anlegerinteressen erforderlich erscheinen lassen.

**Empfehlung: Dieser Fonds ist unter Umständen für Anleger nicht geeignet, die ihr Geld innerhalb eines Zeitraums von weniger als 5 Jahren aus dem Fonds wieder zurückziehen möchten.**

## Risiko- und Ertragsprofil

← Typischerweise geringere Rendite

Typischerweise höhere Rendite →

← Geringeres Risiko

Höheres Risiko →

1	2	3	4	5	6	7
---	---	---	---	---	---	---

Dieser Risikoindikator beruht auf historischen Daten; eine Vorhersage künftiger Entwicklungen ist damit nicht möglich. Die Einstufung des Fonds kann sich künftig ändern und stellt keine Garantie dar. Auch ein Fonds, der in Kategorie 1 eingestuft wird, stellt keine völlig risikolose Anlage dar.

Der **SEB Aktienfonds** ist in Kategorie 7 eingestuft, weil sein Anteilpreis verhältnismäßig stark schwankt und deshalb die Gewinnchance aber auch das Verlustrisiko hoch sein kann.

Bei der Einstufung des Fonds in eine Risikoklasse kann es vorkommen, dass aufgrund des Berechnungsmodells nicht alle Risiken berücksichtigt werden. Eine ausführliche Darstellung findet sich im Abschnitt „Risiken“ des Verkaufsprospekts. Folgende Risiken haben auf diese Einstufung keinen unmittelbaren Einfluss, können aber trotzdem für den Fonds von Bedeutung sein:

### Adressenausfallrisiko

Durch den Ausfall eines Ausstellers oder Kontrahenten können Verluste für das Sondervermögen entstehen. Das Ausstellerrisiko beschreibt die Auswirkung der besonderen Entwicklungen des jeweiligen Ausstellers, die neben den allgemeinen Tendenzen der Kapitalmärkte auf den Kurs eines Wertpapiers einwirken. Auch bei sorgfältiger Auswahl der Wertpapiere kann nicht ausgeschlossen werden, dass Verluste durch Vermögensverfall von Ausstellern eintreten. Das Kontrahentenrisiko beinhaltet das Risiko der Partei eines gegenseitigen Vertrags, mit der eigenen Forderung teilweise oder vollständig auszufallen. Dies gilt für alle Verträge, die für Rechnung eines Sondervermögens geschlossen werden.

### Konzentrationsrisiko

Weitere Risiken können dadurch entstehen, dass eine Konzentration der Anlage in bestimmte Vermögensgegenstände oder Märkte erfolgt. Dann ist das Sondervermögen von der Entwicklung dieser Vermögensgegenstände oder Märkte besonders stark abhängig.

### Risiken aus Derivateinsatz

Der Fonds darf Derivatgeschäfte zu den oben unter „Anlagepolitik“ genannten Zwecken einsetzen. Dadurch erhöhte Chancen gehen mit erhöhten Verlustrisiken einher. Durch eine Absicherung mittels Derivaten gegen Verluste können sich auch die Gewinnchancen des Fonds verringern.

## Kosten

### Einmalige Kosten vor und nach der Anlage:

<b>Ausgabeaufschlag</b>	<b>8,00 % (aktuell 4,00 %)</b>
<b>Rücknahmeabschlag</b>	<b>3,00 % (aktuell 0,00 %)</b>

Dabei handelt es sich um den Höchstbetrag, der von Ihrer Anlage vor der Anlage abgezogen werden darf.

### Kosten, die dem Fonds im Laufe des Jahres abgezogen werden:

<b>Laufende Kosten</b>	<b>0,95 %</b>
------------------------	---------------

### Kosten, die der Fonds unter bestimmten Umständen zu tragen hat:

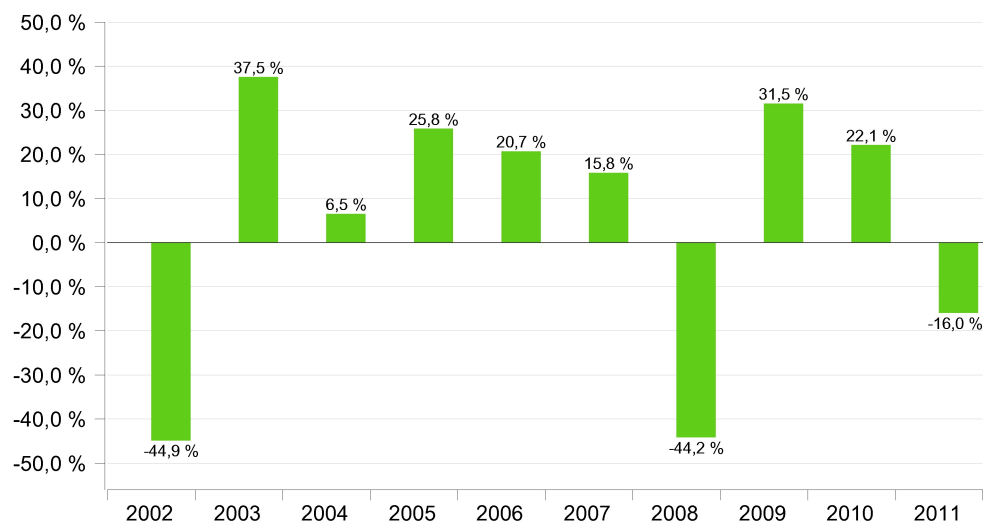
<b>An die Wertentwicklung des Fonds gebundene Gebühren</b>	<b>0,00 %</b>
--	---------------

Aus den Gebühren und sonstigen Kosten wird die laufende Verwaltung und Verwahrung des Fondsvermögens sowie der Vertrieb der Fondsanteile finanziert. Anfallende Kosten verringern die Ertragschancen des Anlegers.

Der hier angegebene Ausgabeaufschlag ist ein Höchstbetrag. Im Einzelfall kann er geringer ausfallen. Den tatsächlich für Sie geltenden Betrag können Sie beim Vertreiber der Fondsanteile erfragen.

Die hier angegebenen laufenden Kosten fielen im letzten Geschäftsjahr des Fonds an, das im November 2011 endete. Bei den an dieser Stelle ausgewiesenen laufenden Kosten handelt es sich um eine Kostenschätzung. Die laufenden Kosten können von Jahr zu Jahr schwanken. Der Jahresbericht des SEB Aktienfonds für jedes Geschäftsjahr enthält Einzelheiten zu den genauen berechneten Kosten.

## Wertentwicklung in der Vergangenheit



Die Wertentwicklung in der Vergangenheit ist keine Garantie für die künftige Entwicklung.

Bei der Berechnung wurden sämtliche Kosten und Gebühren mit Ausnahme des Ausgabeaufschlags abgezogen.

Der Fonds wurde am 15. August 1988 aufgelegt.

Die historische Wertentwicklung wurde in Euro berechnet.

■ Jährliche Wertentwicklung

## Praktische Informationen

Depotbank des Fonds ist die SEB AG, Ulmenstraße 30, 60325 Frankfurt.

Den Verkaufsprospekt und die aktuellen Berichte, die aktuellen Anteilpreise sowie weitere Informationen zu dem Fonds finden Sie kostenlos in deutscher Sprache auf unserer Homepage <http://www.sebassetmanagement.de/kiid>.

Der Fonds unterliegt dem deutschen Investmentsteuergesetz. Dies kann Auswirkungen darauf haben, wie Sie bzgl. Ihrer Einkünfte aus dem Fonds besteuert werden.

Die SEB Investment GmbH kann lediglich auf der Grundlage einer in diesem Dokument enthaltenen Erklärung haftbar gemacht werden, die irreführend, unrichtig oder nicht mit den einschlägigen Teilen des Verkaufsprospekts vereinbar ist.

Dieser Fonds ist in Deutschland zugelassen und wird durch die Bundesanstalt für Finanzdienstleistungsaufsicht (BaFin) reguliert.

Diese wesentlichen Informationen für den Anleger sind zutreffend und entsprechen dem Stand von 31. Dezember 2011.