

M&G Global Basics Fund A

Fondsdaten per 31.12.2011

Basisdaten					
WKN / ISIN:	797735 / GB0030932676				
Fondsgesellschaft	M&G Investment Funds				
Fondsmanager	Herr Graham French				
Anlageregion	Welt				
Fondskategorie	Aktienfonds				
Asset-Schwerpunkt	All Cap				
Fonds-Benchmark	FTSE Global Basics Composite				
Risikoklasse	<table border="1"><tr><td>1</td><td>2</td><td>3</td><td>4</td></tr></table>	1	2	3	4
1	2	3	4		
Fondsvolumen	6.630,29 Mio. EUR (alle Tranchen)				
Auflegungsdatum	17.11.2000				
Ertragsverwendung	thesaurierend				
Geschäftsjahr	1.9. - 31.8.				
Kauf / Verkauf	Ja / Ja				
Vermögenswirksame Leistungen	möglich				

Fondsporträt

Der Fonds investiert weltweit vorrangig in Aktien von Unternehmen, die in der Grundstoffindustrie aktiv sind (Primär- und Sekundärindustrie), und in Unternehmen, die diesen Industriebereichen ihre Dienste anbieten. Das einzige Ziel des Fonds ist das langfristige Kapitalwachstum. Das Portfolio besteht aus 40 bis 50 Positionen mit einem Schwerpunkt auf größeren, liquideren Werten.

Kosten und Gebühren

Ausgabeaufschlag (effektiv)	5,54% (5,25%)
Depotbankgebühr p.a.	0,02%
Managementgebühr p.a.	1,75%
Gesamtkostenquote (TER) 2011	1,93%

Abwicklungsmodalitäten

FFB-Online-Orderschlusszeit	08:00
Preisfeststellung	t+0

Ratings

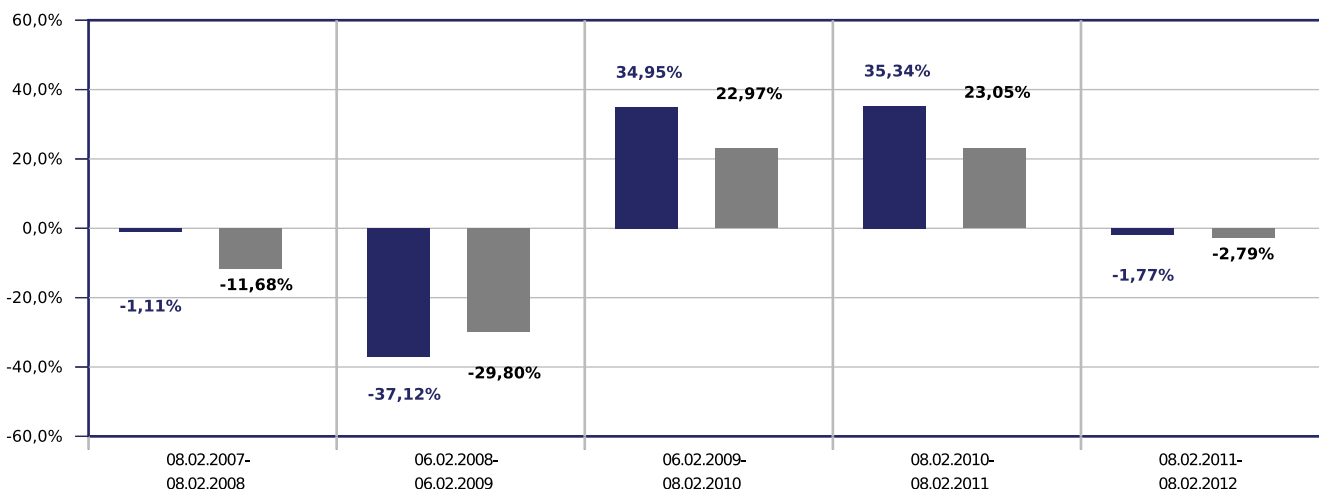
FWW FundStars®	★★★★★
Morningstar Rating™	★★★★★
S&P Fund Man. Rating	AAA
FERI Rating	B

Preise

Preise vom	09.02.2012
Ausgabepreis	n.v.
Rücknahmepreis	24,72 EUR

Wertentwicklung in EUR

- M&G Global Basics Fund A
- Vergleichsindex: FWW® Sektordurchschnitt Aktienfonds All Cap Welt



Beispielrechnung für 1.000 EUR *

936,96 €	589,16 €	795,09 €	1.076,10 €	1.057,07 €
----------	----------	----------	------------	------------

M&G Global Basics Fund A

Fondsdaten per 31.12.2011

* Alle Anlageergebnisse abzgl. max. Ausgabeaufschlag (siehe Kosten und Gebühren). Der Anlagebetrag vermindert sich im ersten Jahr durch die Zahlung des Ausgabeaufschlages. Es können zusätzlich die Wertentwicklung mindernde Depotkosten entstehen.

	gesamt		p.a.	
	Fonds	Sektor	Fonds	Sektor
1 Woche	-0,62%	0,84%		
1 Monat	5,23%	5,50%		
3 Monate	5,82%	7,49%		
6 Monate	18,22%	15,05%		
seit Jahresbeginn	7,49%	7,59%		
1 Jahr	-2,40%	-4,57%	-2,40%	-4,57%
3 Jahre	75,97%	42,91%	20,73%	n.v.
5 Jahre	10,24%	-13,75%	1,97%	n.v.
10 Jahre	135,64%	20,17%	8,95%	n.v.
seit Auflegung	140,07%	n.v.		

	1 Jahr		3 Jahre	
	Fonds	Sektor	Fonds	Sektor
Volatilität	17,18%	14,98%	16,83%	15,24%
Sharpe Ratio	0,09	-0,26	1,21	0,75
Tracking Error	n.v.	n.v.	n.v.	n.v.
Korrelation	0,71	0,74	0,87	0,81
Beta	0,99	0,98	1,05	0,97
Treynor Ratio	1,55%	-5,10%	19,39%	12,43%

Berechnungsbasis: Anteilwert vom 09.02.2012

Die 10 größten Engagements		
Tullow Oil Plc.		5,6%
Fraser & Neave		5,1%
Iluka Resources Ltd.		4,7%
Symrise		4,4%
G4S PLC		4,1%
Ansell Ltd.		4,0%
K & S		3,4%
Colgate-Palmolive		3,2%
Oz Minerals		3,1%
Scotts Miracle-Gro C...		3,0%

Vermögensaufteilung		
Aktien		98,5%
Geldmarkt/Kasse		1,5%

Regionen-/Länderaufteilung**		
Australien		22,6%
USA		19,2%
Großbritannien		15,6%
Welt		11,5%
Deutschland		8,6%
Kanada		7,3%
Singapur		7,1%
Frankreich		3,5%
Japan		3,1%
Kasse		1,5%

Branchenaufteilung		
Grundstoffe		37,3%
Konsumgüter		22,1%
Industrie / Investit...		14,9%
Öl / Gas		12,6%
Gesundheit / Healthcare		6,2%
Finanzdienstleistungen		3,0%
Konsumgüter nicht-zy...		2,4%
Kasse		1,5%

M&G Global Basics Fund A

Fondsdaten per 31.12.2011

** Die Angaben beziehen sich auf den Wertpapieranteil des Fonds.

Wertentwicklung wird errechnet von Nettoanteilswert zu Nettoanteilswert (BVI-Methode), bei Wiederanlage der Erträge, ohne Berücksichtigung des Ausgabeaufschlages, der das Anlageergebnis mindert. Frühere Wertentwicklungen sind kein verlässlicher Indikator für die künftige Wertentwicklung. Berechnungsbasis: Anteilwert vom 09.02.2012

Diese Informationen dienen Werbezwecken und stellen keine Anlage-, Steuer- oder Rechtsberatung dar. Die steuerliche Behandlung der Erträge aus Investmentfonds hängt von den persönlichen Verhältnissen des Kunden ab und kann künftig Änderungen unterworfen sein.

Datenquellen: Fondsdaten FWW GmbH (Hinweise unter <http://fww.de/disclaimer/>), Morningstar Rating, S&P Rating, FERI Fonds Rating (Hinweise unter <http://fww.biz/ffb/disclaimer-ratings/>)

Alle hier gemachten Angaben beruhen auf sorgfältig ausgewählten Quellen. Eine Gewähr für die Richtigkeit kann jedoch nicht übernommen werden. Die gesetzlich vorgeschriebenen Verkaufsunterlagen erhalten Sie bei Ihrem Berater oder der FFB.