

JPM Brazil Equity Fund A (acc) - USD

Fondsdaten per 30.12.2011

Basisdaten	
WKN / ISIN:	A0MZM5 / LU0318934451
Fondsgesellschaft	JPMorgan Asset Management
Fondsmanager	Herr Luis Carrillo, Herr Sebastian Luparia
Anlageregion	Brasilien
Fondskategorie	Aktienfonds
Asset-Schwerpunkt	All Cap
Fonds-Benchmark	MSCI Brazil 10/40 (Total Return Net)
Risikoklasse	<input type="checkbox"/> 1 <input type="checkbox"/> 2 <input checked="" type="checkbox"/> 3 <input type="checkbox"/> 4
Fondsvolumen	606,80 Mio. USD (alle Tranchen)
Auflegungsdatum	18.10.2007
Ertragsverwendung	thesaurierend
Geschäftsjahr	1.7. - 30.6.
Kauf / Verkauf	Ja / Ja
Vermögenswirksame Leistungen	nicht möglich

Fondsprofil

Anlageziel ist ein langfristig überdurchschnittlich hohes Kapitalwachstum durch die Anlage vorwiegend in ein konzentriertes Portfolio aus brasilianischen Unternehmen. Das Nettomarkengagement des Fonds wird in der Regel zwischen 80 und 100% des Nettovermögens des Fonds betragen.

Kosten und Gebühren

Ausgabeaufschlag (effektiv)	5,00% (4,76%)
Managementgebühr p.a.	1,50%
Gesamtkostenquote (TER) 2011	1,90%
Betriebs- und Verwaltungsaufwendungen	0,400% p.a.

Abwicklungsmodalitäten

FFB-Online-Orderschlusszeit	12:00
Preisfeststellung	t+0

Preise

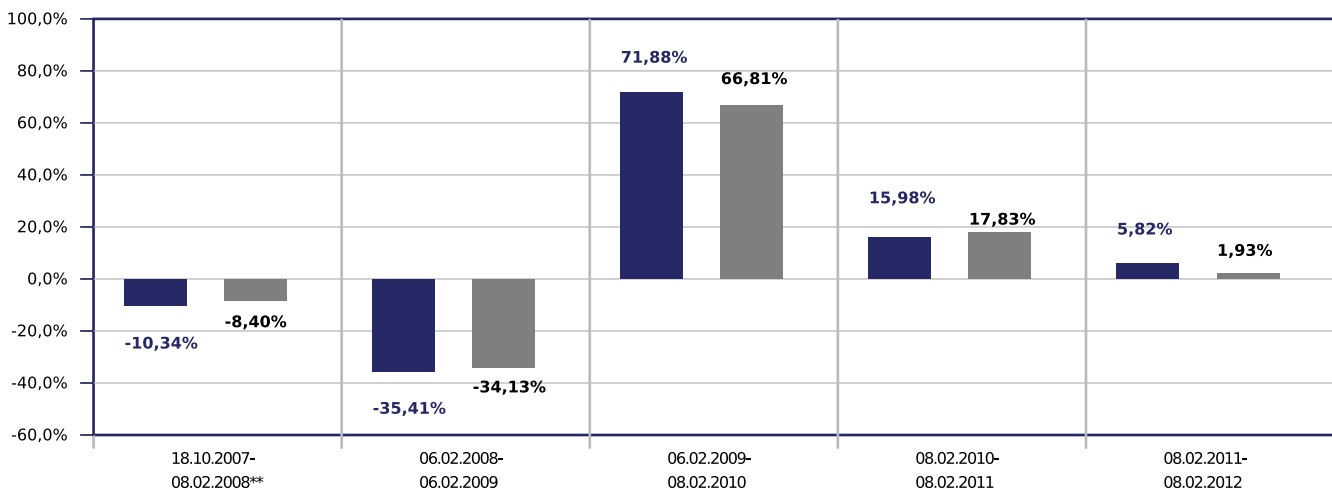
Preise vom	09.02.2012
Ausgabepreis	11,74 USD
Nettoinventarwert (NAV)	11,18 USD

Ratings

FWW FundStars®	★★★★★
Morningstar Rating™	★★★★★

Wertentwicklung in EUR

- JPM Brazil Equity Fund A (acc) - USD
- Vergleichsindex: FWW® Sektordurchschnitt Aktienfonds All Cap Brasilien



Beispielrechnung für 1.000 EUR *

853,89 €	551,56 €	948,03 €	1.099,57 €	1.163,54 €
----------	----------	----------	------------	------------

* Alle Anlageergebnisse abzgl. max. Ausgabeaufschlag (siehe Kosten und Gebühren). Der Anlagebetrag vermindert sich im ersten Jahr durch die Zahlung des Ausgabeaufschlages. Es können zusätzlich die Wertentwicklung mindernde Depotkosten entstehen.

JPM Brazil Equity Fund A (acc) - USD

Fondsdaten per 30.12.2011

** kein vollständiger 12-Monats-Zeitraum, Berechnung startet ab Auflegungsdatum des Fonds bzw. ab Datenverfügbarkeit

	Wertentwicklung in EUR			
	gesamt		p.a.	
	Fonds	Sektor	Fonds	Sektor
1 Monat	9,05%	15,87%		
3 Monate	16,21%	11,44%		
6 Monate	27,02%	21,08%		
seit Jahresbeginn	14,27%	19,32%		
1 Jahr	5,63%	-1,99%	5,63%	-1,99%
3 Jahre	107,28%	94,83%	27,50%	n.v.
seit Auflegung	20,31%	n.v.		

	Risikokennzahlen			
	1 Jahr		3 Jahre	
	Fonds	Sektor	Fonds	Sektor
Volatilität	23,58%	26,08%	22,99%	23,96%
Sharpe Ratio	0,02	-0,12	1,03	0,94
Tracking Error	n.v.	n.v.	n.v.	n.v.
Korrelation	0,86	0,84	0,93	0,89
Beta	0,92	0,91	0,88	0,87
Treynor Ratio	0,78%	-4,13%	34,36%	33,14%

Berechnungsbasis: Anteilwert vom 09.02.2012

Die 10 größten Engagements		
Itau Unibanco Holdin...		9,7%
Companhia de Bebidas		7,3%
Banco Bradesco		6,7%
BRF - Brasil Foods S.A		4,7%
OGX Petroleo e Gas P...		4,6%
Souza Cruz (CIA)		3,7%
BMF BOVESPA S.A. BOL...		3,7%
Lojas Renner		3,3%
MRV Engenharia		2,9%
PDG Realty		2,8%

Vermögensaufteilung		
Aktien		92,0%
Geldmarkt/Kasse		8,0%

Regionen-/Länderaufteilung**		
Brasilien		92,0%
Kasse		8,0%

Branchenaufteilung		
Finanzen		32,4%
Konsumgüter nicht-zy...		15,2%
Industrie / Investit...		11,7%
Divers		11,0%
Konsumgüter zyklisch		9,1%
Energie		6,8%
Versorger		5,8%
Grundstoffe		2,6%
Gesundheit / Healthcare		2,6%
Telekommunikationsdi...		1,8%

** Die Angaben beziehen sich auf den Wertpapieranteil des Fonds.

Wertentwicklung wird errechnet von Nettoanteilswert zu Nettoanteilswert (BVI-Methode), bei Wiederanlage der Erträge, ohne Berücksichtigung des Ausgabeaufschlages, der das Anlageergebnis mindert. Frühere Wertentwicklungen sind kein verlässlicher Indikator für die künftige Wertentwicklung. Berechnungsbasis: Anteilwert vom 09.02.2012

Diese Informationen dienen Werbezwecken und stellen keine Anlage-, Steuer- oder Rechtsberatung dar. Die steuerliche Behandlung der Erträge aus Investmentfonds hängt von den persönlichen Verhältnissen des Kunden ab und kann künftig Änderungen unterworfen sein.

JPM Brazil Equity Fund A (acc) - USD

Fondsdaten per 30.12.2011

Datenquellen: Fondsdaten FWW GmbH (Hinweise unter <http://fww.de/disclaimer/>), Morningstar Rating, S&P Rating, FERI Fonds Rating (Hinweise unter <http://fww.biz/ffb/disclaimer-ratings/>)

Alle hier gemachten Angaben beruhen auf sorgfältig ausgewählten Quellen. Eine Gewähr für die Richtigkeit kann jedoch nicht übernommen werden. Die gesetzlich vorgeschriebenen Verkaufsunterlagen erhalten Sie bei Ihrem Berater oder der FFB.