

Wesentliche Anlegerinformationen

Gegenstand dieses Dokuments sind wesentliche Informationen für den Anleger über diesen Fonds. Es handelt sich nicht um Werbematerial. Diese Informationen sind gesetzlich vorgeschrieben, um Ihnen die Wesensart dieses Fonds und die Risiken einer Anlage in ihn zu erläutern. Wir raten Ihnen zur Lektüre dieses Dokuments, so dass Sie eine fundierte Anlageentscheidung treffen können.

ISI Latin America Equities, Investeringsforeningen Sydinvest International

ISIN: DK0016259260 SE-Nr.: 20518502 FT Nr.: 11063 11.

Der Fonds wird von der Sydinvest Administration A/S verwaltet.

Ziele und Anlagepolitik

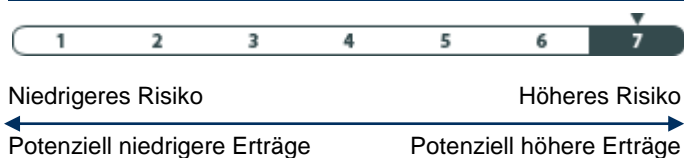
Diese Anlage (auch Fonds genannt) zielt unter Berücksichtigung der für diesen Fonds abgesteckten Risikorahmen auf einen Ertrag ab, der dem Ertrag an den lateinamerikanischen Aktienmärkten entspricht oder diesen übertrifft.

Der Fonds legt in lateinamerikanischen Aktien an. Die Fondsanlagen sind auf verschiedene Länder und Branchen gestreut. Der Schwerpunkt des Fonds liegt in der Regel in Brasilien und Mexiko.

Die Anlage des Fondsvermögens ist wie folgt begrenzt: Bis zu 10 % können in ein Unternehmen investiert werden, und der Fonds hat immer mindestens 70 % in Aktien investiert, die an einer Börse (geregelter Markt) gehandelt werden. Der Fonds kann bis zu 10 % in Aktien investieren, die nicht an einer Börse gehandelt werden, bis zu 20 % in flüssige Mittel und bis zu 10 % des Fondsvermögens in Anteile an anderen Investmentgesellschaften, Anlagefonds und OGAW.

Der Fonds investiert in ausländische Aktien, und bei diesen Anlagen besteht ein Währungsrisiko. Der Fonds kann verschiedene Finanzinstrumente (Derivate etc.) nutzen, um das Risiko zu reduzieren.

Risiko- und Ertragsprofil



Die Risikoskala zeigt den Zusammenhang zwischen Risiko und Ihren Ertragschancen im Rahmen der jeweiligen Investition. Auch die niedrigste Einstufung, d. h. Kategorie 1, bedeutet keine vollkommen sichere Investition.

Die Kursschwankungen bei dem rechnerischen Inventarwert des Fonds sind für die Risiko- und Ertragseinstufung des Fonds maßgeblich. Große Schwankungen führen zu hohen Risiken und einer Einstufung rechts in der Skala. Geringe Schwankungen führen zu niedrigeren Risiken und einer Einstufung links in der Skala.

Sie können den Ertrag durch einen Ertragsvergleich mit der Benchmark (Referenzwert) beurteilen. Benchmark ist der MSCI Lateinamerika-Index einschl. Nettodividende in Euro gerechnet.

Als Anteilinhaber dieses Fonds erhalten Sie eine laufende Pflege und Risikostreuung Ihrer Anlagen. Die Vermögensanlagen des Fonds werden in der Regel sowohl auf Länder- als auf Branchenebene von der Benchmark abweichen, um die Zielsetzung des Fonds zu erfüllen. Das bedeutet, dass Ihr Ertrag den Ertrag der Benchmark des Fonds über- aber auch unterschreiten kann.

Der Fonds ist thesaurierend und schüttet in der Regel keine Gewinne aus. Der Fondsertrag entsteht durch eine Kursänderung bei den Anteilen des Fonds.

Empfehlung: Dieser Fonds ist unter Umständen für Anleger nicht geeignet, die ihr Geld innerhalb eines Zeitraums von fünf Jahren aus dem Fonds wieder zurückziehen wollen.

Sie können in der Regel Ihre Anteile zum jeweils gültigen Kurs an Bankarbeitstagen verkaufen.

Der Fonds legt in Aktien an. Aktieninvestitionen sind in der Regel nicht so kursstabil wie Anleiheinvestitionen. Anhand der Schwankungen des Fonds während der letzten 5 Jahre ist der Fonds in folgende Kategorie eingestuft: 7.

Die ausgewiesene Risiko- und Ertragskategorie für den Fonds unterliegt durchaus Veränderungen, weshalb sich die Einstufung des Fonds in eine Kategorie im Laufe der Zeit ändern kann. Der Risiko- und Ertragsindikator wird aus historischen Werten berechnet, er erlaubt keine verlässlichen Aussagen für die Zukunft.

Der Risiko- und Ertragsindikator berücksichtigt beispielsweise keine Abwertungen, politischen Eingriffe und sonstigen plötzlichen Schwankungen.

Kosten

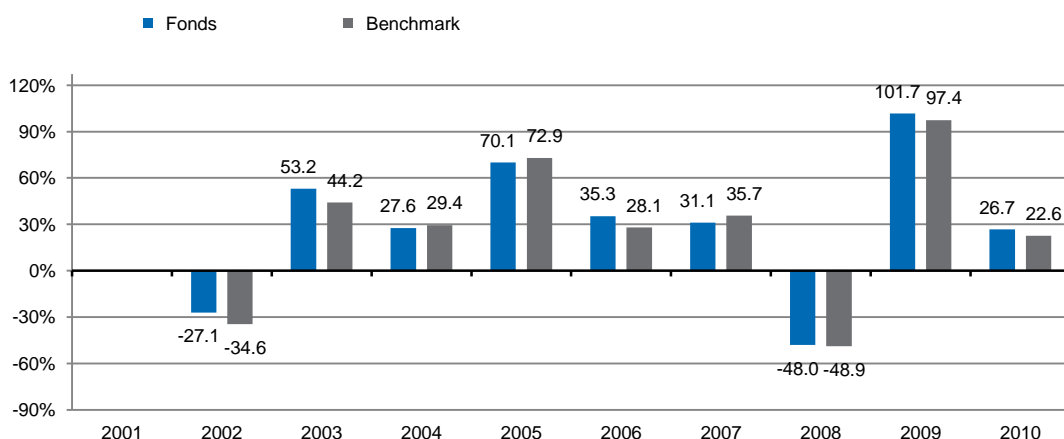
| Einmalige Kosten vor und nach der Anlage | |
|--|----------------------|
| Ausgabeaufschläge | 5,50 % (Normal 5,00) |
| Rücknahmeabschläge | 0,50 % (Normal 0,00) |
| Dabei handelt es sich um den Höchstbetrag, der von Ihrer Anlage vor der Anlage/vor der Auszahlung Ihrer Rendite abgezogen wird | |
| Kosten, die im Laufe des Jahres abgezogen werden | |
| Laufende Kosten | 1,21 % |
| Sonderzahlungen bei bestimmten Bedingungen | |
| An die Wertentwicklung des Fonds gebundene Gebühren | Nein |

Bei den angeführten Ausgabeauf- und Rücknahmeabschlägen handelt es sich um Höchstwerte. Die Kosten decken unsere Ausgaben im Rahmen von Anlegerzugang bzw. -abgang. Sie können in einigen Fällen auch weniger zahlen. Näheres dazu erfahren Sie bei Ihrem Finanzberater.

Angefallene Kosten im Verlauf des Jahres stützen sich auf Werte des Vorjahres, das heißt das Jahr, das mit Dezember 2010 zu Ende ging, weshalb diese von Jahr zu Jahr schwanken können. Die von Ihnen zu tragenden Kosten werden auf die Funktionsweise der Investmentgesellschaft verwendet, einschließlich der Kosten für die Portfoliopflege, Vermarktung und Vertrieb. Diese Kosten beschränken Ihr potenzielles Anlagewachstum.

Mehr zu den Kosten des Fonds erfahren Sie unter Ziffer 9, 10, 11, 12, 21, 25 und 26 im Prospekt, der Ihnen unter www.isi-funds.de als Download zur Verfügung steht.

Wertentwicklung in der Vergangenheit



Auflegungsdatum des Fonds
19-01-1998

Die Balken stellen den jährlichen Ertrag des Fonds dar und die der Benchmark (Referenzwert). Die Berechnung der jährlichen Erträge, bereinigt um sämtliche Kosten, erfolgte in Euro und stützt sich auf den Nettoinventarwert des Fonds.

Historische Erträge stellen keinen Indikator für zukünftige Erträge dar.

Praktische Informationen

Depotstelle: Sydbank A/S

Der Fonds ist ein Teil der Investierungsforeningen Sydinvest International und haftet laut Gesetz nur für eigene Verbindlichkeiten. Das heißt, dass Ihre Anlagen nicht von der Entwicklung der übrigen Fonds der Investmentgesellschaft abhängig sind.

Weitere Informationen zum Fonds entnehmen Sie bitte dem Prospekt, der kostenlos bei der Investierungsforeningen Sydinvest International, Peberlyk 4, DK-6200 Aabenraa, Dänemark angefordert werden kann. Dort können Sie zudem den für die gesamte Investmentgesellschaft erstellten Jahresbericht und Halbjahresbericht kostenlos anfordern. Die Publikationen stehen auch auf der Website der Investmentgesellschaft unter www.isi-funds.de als Download zur Verfügung.

Die Anteile am Fonds werden nicht an einer Börse (geregelter Markt) gehandelt. Wenden Sie sich daher bitte an Ihre Bank,

wenn Sie Anteile am Fonds kaufen bzw. verkaufen möchten. Die aktuellen Preise sind auf unserer Website unter isi-funds.de ersichtlich.

Sie können Ihre Anlage in Anteilen dieses Teilfonds in Anteile eines anderen Teilfonds gegen ein Entgelt für Finanzintermediäre umwandeln. Mehr dazu erfahren Sie unter Ziffer 12 im Prospekt.

Die Investmentgesellschaft als solche unterliegt keiner Steuerpflicht. Eine etwaige Besteuerung in Ihrem Heimatland erfolgt nach den jeweils geltenden Gesetzesvorschriften und ausschließlich bei Ihnen.

Investierungsforeningen Sydinvest International kann lediglich auf der Grundlage einer in diesem Dokument enthaltenen Erklärung haftbar gemacht werden, die irreführend, unrichtig oder nicht mit den einschlägigen Teilen des Prospekts der Investmentgesellschaft vereinbar ist.

Dieser Fonds ist in Dänemark zugelassen und wird durch das dänische Aufsichtsamt "Finanstilsynet" reguliert.

Der Fonds ist zudem für den Vertrieb in Deutschland, der Schweiz, den Niederlanden, Luxemburg und Norwegen zugelassen. Die Sydinvest Administration A/S ist in Dänemark zugelassen und wird durch das Aufsichtsamt "Finanstilsynet" reguliert. Diese wesentlichen Informationen für den Anleger sind zutreffend und entsprechen dem Stand vom 01.01.2012.