

# DWS Top Dividende

Fondsdaten per 30.12.2011

Basisdaten								
WKN / ISIN:	984811 / DE0009848119							
Fondsgesellschaft	DWS Investment GmbH							
Fondsmanager	Herr Dr. Thomas Schüssler							
Anlageregion	Welt							
Fondskategorie	Aktienfonds							
Asset-Schwerpunkt	All Cap							
Fonds-Benchmark	n.v.							
Risikoklasse	<table border="1"><tr><td>1</td><td>2</td><td><b>3</b></td><td>4</td></tr></table>	1	2	<b>3</b>	4			
1	2	<b>3</b>	4					
Risiko-Ertrags-Profil (SRR)	<table border="1"><tr><td>1</td><td>2</td><td>3</td><td>4</td><td>5</td><td><b>6</b></td><td>7</td></tr></table>	1	2	3	4	5	<b>6</b>	7
1	2	3	4	5	<b>6</b>	7		
Fondsvolumen	6.324,10 Mio. EUR							
Auflegungsdatum	28.04.2003							
Ertragsverwendung	ausschüttend							
Geschäftsjahr	1.10. - 30.9.							
Kauf / Verkauf	Ja / Ja							
Vermögenswirksame Leistungen	möglich							

### Fondsporträt

Der Fonds bietet eine Aktienanlage mit Chance auf laufenden Ertrag. Das Management investiert weltweit in Aktien, vorrangig hochkapitalisierte Werte, die eine höhere Dividendenrendite als der Marktdurchschnitt erwarten lassen. Seit Auflegung liegt die Dividendenrendite des Fondsportfolios bei durchschnittlich 4,0 bis 4,5 Prozent. Das bleibt auch in Zukunft Orientierungsgröße.

### Kosten und Gebühren

Ausgabeaufschlag (effektiv)	5,00% (4,76%)
All-in-Fee	1,45%
Gesamtkostenquote (TER) 2011	1,45%

### Abwicklungsmodalitäten

FFB-Online-Orderschlusszeit	12:00
Preisfeststellung	t+0

### Ratings

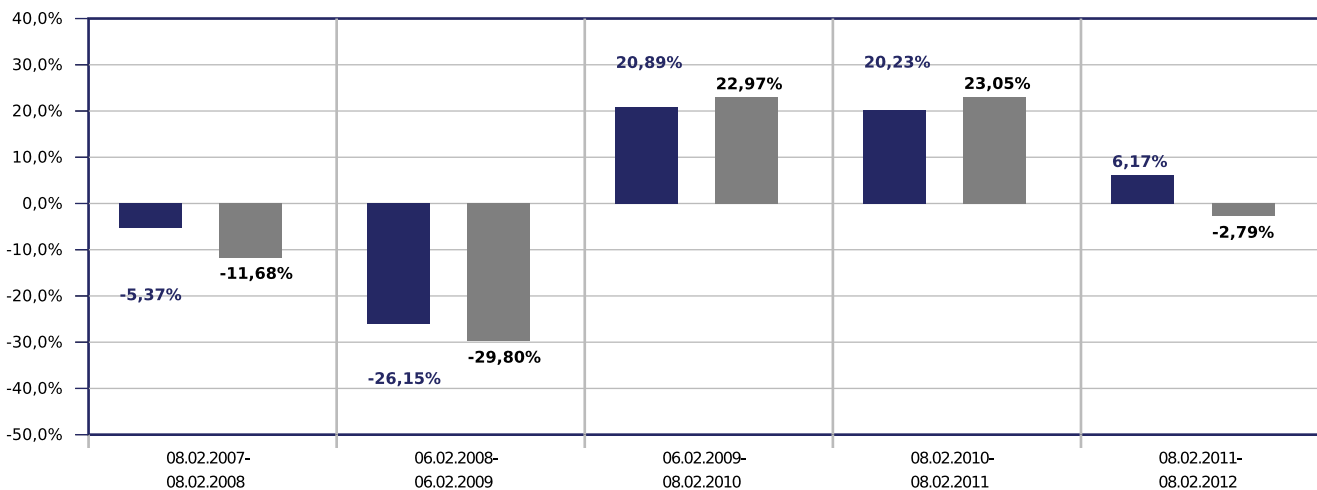
FWW FundStars®	★★★★★
Morningstar Rating™	★★★★★
FERI Rating	A

### Preise

Preise vom	09.02.2012
Ausgabepreis	86,36 EUR
Rücknahmepreis	82,24 EUR

## Wertentwicklung in EUR

■ DWS Top Dividende  
 ■ Vergleichsindex: FWW® Sektordurchschnitt Aktienfonds All Cap Welt



### Beispielrechnung für 1.000 EUR \*

901,26 €	665,62 €	804,69 €	967,46 €	1.027,14 €
----------	----------	----------	----------	------------

\* Alle Anlageergebnisse abzgl. max. Ausgabeaufschlag (siehe Kosten und Gebühren). Der Anlagebetrag vermindert sich im ersten Jahr durch die Zahlung des Ausgabeaufschlages. Es können zusätzlich die Wertentwicklung mindernde Depotkosten entstehen.

# DWS Top Dividende

Fondsdaten per 30.12.2011

Wertentwicklung in EUR				
	gesamt		p.a.	
	Fonds	Sektor	Fonds	Sektor
1 Woche	0,34%	0,84%		
1 Monat	0,40%	5,50%		
3 Monate	7,32%	7,49%		
6 Monate	17,95%	15,05%		
seit Jahresbeginn	1,31%	7,59%		
1 Jahr	5,87%	-4,57%	5,87%	-4,57%
3 Jahre	52,25%	42,91%	15,04%	n.v.
5 Jahre	8,08%	-13,75%	1,57%	n.v.
seit Auflegung	125,25%	n.v.		

Risikokennzahlen				
	1 Jahr		3 Jahre	
	Fonds	Sektor	Fonds	Sektor
Volatilität	10,46%	14,98%	11,19%	15,24%
Sharpe Ratio	0,58	-0,26	1,29	0,75
Tracking Error	n.v.	n.v.	n.v.	n.v.
Korrelation	0,88	0,74	0,89	0,81
Beta	0,75	0,98	0,72	0,97
Treynor Ratio	8,12%	-5,10%	20,11%	12,43%

Berechnungsbasis: Anteilwert vom 09.02.2012

Die 10 größten Engagements		
KT&G Corp.		2,2%
Unilever		2,1%
Roche Holding		2,1%
Intel Corp.		2,0%
Taiwan Semiconduct. ...		1,9%
Philip Morris		1,9%
Nestle S.A. NA		1,9%
NTT DoCoMo Inc.		1,9%
McDonalds Corp.		1,9%
Canadian Oil Sands T...		1,9%

Vermögensaufteilung		
Aktien		94,0%
Geldmarkt/Kasse		6,0%

Regionen-/Länderaufteilung**		
USA		30,3%
Kanada		10,9%
Großbritannien		9,3%
Welt		7,4%
Deutschland		6,9%
Schweiz		6,4%
Kasse		6,0%
Frankreich		6,0%
Niederlande		5,7%
Taiwan		3,1%

Branchenaufteilung		
Energie		15,4%
Konsumgüter nicht-zy...		14,3%
Telekommunikationsdi...		12,1%
Grundstoffe		10,5%
Versorger		9,9%
Technologie		7,5%
Finanzen		7,3%
Gesundheit / Healthcare		7,2%
Konsumgüter zyklisch		6,1%
Kasse		6,0%

# DWS Top Dividende

Fondsdaten per 30.12.2011

Steuerdaten				
Ausschüttungsdatum	Gesamtausschüttung	Fondspreis ex. Ausschüttung	Kapitalsteuerpflichtiger Anteil	Dividendenanteil
25.11.2011	2,75 EUR	73,61 EUR	n.v.	n.v.
26.11.2010	2,65 EUR	77,11 EUR	n.v.	n.v.
27.11.2009	2,65 EUR	67,06 EUR	n.v.	n.v.
21.11.2008	2,65 EUR	54,79 EUR	n.v.	n.v.
16.11.2007	2,90 EUR	89,34 EUR	0,12 EUR	0,29 EUR

\*\* Die Angaben beziehen sich auf den Wertpapieranteil des Fonds.

Wertentwicklung wird errechnet von Nettoanteilswert zu Nettoanteilswert (BVI-Methode), bei Wiederanlage der Erträge, ohne Berücksichtigung des Ausgabeaufschlages, der das Anlageergebnis mindert. Frühere Wertentwicklungen sind kein verlässlicher Indikator für die künftige Wertentwicklung. Berechnungsbasis: Anteilwert vom 09.02.2012

Diese Informationen dienen Werbezwecken und stellen keine Anlage-, Steuer- oder Rechtsberatung dar. Die steuerliche Behandlung der Erträge aus Investmentfonds hängt von den persönlichen Verhältnissen des Kunden ab und kann künftig Änderungen unterworfen sein.

Datenquellen: Fondsdaten FWW GmbH (Hinweise unter <http://fww.de/disclaimer/>), Morningstar Rating, S&P Rating, FERI Fonds Rating (Hinweise unter <http://fww.biz/ffb/disclaimer-ratings/>)

Alle hier gemachten Angaben beruhen auf sorgfältig ausgewählten Quellen. Eine Gewähr für die Richtigkeit kann jedoch nicht übernommen werden. Die gesetzlich vorgeschriebenen Verkaufsunterlagen erhalten Sie bei Ihrem Berater oder der FFB.