

# BNY Mellon Brazil Equity Fund EUR A

Fondsdaten per 30.11.2011

Basisdaten	
WKN / ISIN:	A0NCB7 / IE00B23S7K36
Fondsgesellschaft	BNY Mellon Global Management Limited
Fondsmanager	Herr Rogerio Poppe, Herr Andre Jakurski
Anlageregion	Brasilien
Fondskategorie	Aktienfonds
Asset-Schwerpunkt	All Cap
Fonds-Benchmark	MSCI Brazil 10/40
Risikoklasse	<input type="checkbox"/> 1 <input type="checkbox"/> 2 <input checked="" type="checkbox"/> 3 <input type="checkbox"/> 4
Fondsvolumen	366,88 Mio. USD (alle Tranchen)
Auflegungsdatum	14.09.2007
Ertragsverwendung	thesaurierend
Geschäftsjahr	1.1. - 31.12.
Kauf / Verkauf	Ja / Ja
Vermögenswirksame Leistungen	nicht möglich

Ratings	
FWW FundStars®	★★★★★
Morningstar Rating™	★★★★★
S&P Fund Man. Rating	A

**Fondsporträt**

Anlageziel ist langfristiges Kapitalwachstum. Der Fonds investiert mindestens 3/4 seines Vermögens in ein Portfolio von Aktien und von auf Aktien bezogenen Wertpapieren von Gesellschaften, die ihren Sitz in Brasilien haben oder den überwiegenden Teil ihrer Geschäftstätigkeit dort ausüben.

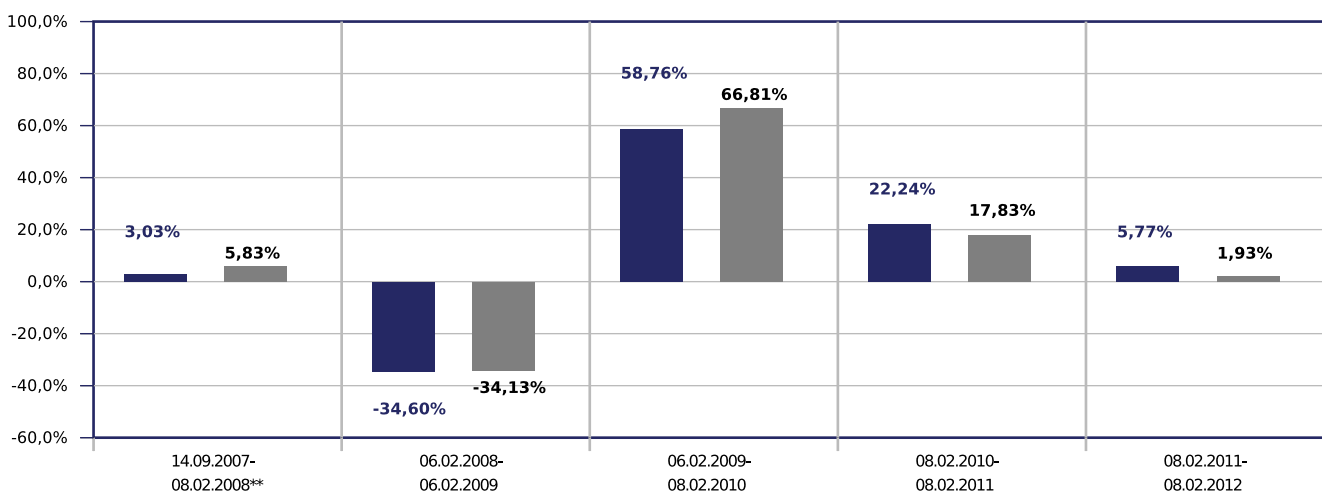
Kosten und Gebühren	
Ausgabeaufschlag (effektiv)	5,00% (4,76%)
Depotbankgebühr p.a.	0,15%
Managementgebühr p.a.	2,00%
Gesamtkostenquote (TER) 2008	2,47%

Abwicklungsmodalitäten	
FFB-Online-Orderschlusszeit	10:45
Preisfeststellung	t+0

Preise	
Preise vom	09.02.2012
Ausgabepreis	n.v.
Rücknahmepreis	1,39 EUR

## Wertentwicklung in EUR

- BNY Mellon Brazil Equity Fund EUR A
- Vergleichsindex: FWW® Sektordurchschnitt Aktienfonds All Cap Brasilien



### Beispielrechnung für 1.000 EUR \*

981,24 €	641,75 €	1.018,85 €	1.245,40 €	1.317,22 €
----------	----------	------------	------------	------------

\* Alle Anlageergebnisse abzgl. max. Ausgabeaufschlag (siehe Kosten und Gebühren). Der Anlagebetrag vermindert sich im ersten Jahr durch die Zahlung des Ausgabeaufschlages. Es können zusätzlich die Wertentwicklung mindernde Depotkosten entstehen.

# BNY Mellon Brazil Equity Fund EUR A

Fondsdaten per 30.11.2011

\*\* kein vollständiger 12-Monats-Zeitraum, Berechnung startet ab Auflegungsdatum des Fonds bzw. ab Datenverfügbarkeit

Wertentwicklung in EUR				
	gesamt		p.a.	
	Fonds	Sektor	Fonds	Sektor
1 Woche	0,95%	0,02%		
1 Monat	10,55%	15,87%		
3 Monate	14,71%	11,44%		
6 Monate	27,98%	21,08%		
seit Jahresbeginn	14,80%	19,32%		
1 Jahr	4,37%	-1,99%	4,37%	-1,99%
3 Jahre	99,89%	94,83%	25,97%	n.v.
seit Auflegung	39,08%	n.v.		

Risikokennzahlen				
	1 Jahr		3 Jahre	
	Fonds	Sektor	Fonds	Sektor
Volatilität	21,91%	26,08%	20,83%	23,96%
Sharpe Ratio	0,07	-0,12	1,25	0,94
Tracking Error	n.v.	n.v.	n.v.	n.v.
Korrelation	0,64	0,84	0,74	0,89
Beta	0,47	0,91	0,49	0,87
Treynor Ratio	3,33%	-4,13%	52,44%	33,14%

Berechnungsbasis: Anteilwert vom 09.02.2012

Die 10 größten Engagements		
Itausa Pn		7,9%
Petrobras (Petroleo ...		6,0%
Ultrapar Participaco...		5,9%
VALE S.A. ADR REPSTG...		4,7%
Banco do Brasil S.A.		4,1%
Lojas Americanas		3,5%
Telefonica Brasil		3,4%
Copel Pnb		3,4%
AES Tiete Pfd ADR		3,3%
Telefonica S.A. options		3,2%

Vermögensaufteilung		
Aktien		97,4%
Geldmarkt/Kasse		2,6%

Regionen-/Länderaufteilung**		
Brasilien		97,4%
Kasse		2,6%

Branchenaufteilung		
Finanzen		20,0%
Energie		18,3%
Versorger		15,5%
Grundstoffe		14,2%
Telekommunikationsdi...		12,0%
Konsumgüter zyklisch		10,7%
Konsumgüter nicht-zy...		3,8%
Divers		3,2%
Industrie / Investit...		2,3%

\*\* Die Angaben beziehen sich auf den Wertpapieranteil des Fonds.

Wertentwicklung wird errechnet von Nettoanteilswert zu Nettoanteilswert (BVI-Methode), bei Wiederanlage der Erträge, ohne Berücksichtigung des Ausgabeaufschlages, der das Anlageergebnis mindert. Frühere Wertentwicklungen sind kein verlässlicher Indikator für die künftige Wertentwicklung. Berechnungsbasis: Anteilwert vom 09.02.2012

Diese Informationen dienen Werbezwecken und stellen keine Anlage-, Steuer- oder Rechtsberatung dar. Die steuerliche Behandlung der Erträge aus Investmentfonds hängt von den persönlichen Verhältnissen des Kunden ab und kann künftig Änderungen unterworfen sein.

# BNY Mellon Brazil Equity Fund EUR A

Fondsdaten per 30.11.2011

Datenquellen: Fondsdaten FWW GmbH (Hinweise unter <http://fww.de/disclaimer/>), Morningstar Rating, S&P Rating, FERI Fonds Rating (Hinweise unter <http://fww.biz/ffb/disclaimer-ratings/>)

Alle hier gemachten Angaben beruhen auf sorgfältig ausgewählten Quellen. Eine Gewähr für die Richtigkeit kann jedoch nicht übernommen werden. Die gesetzlich vorgeschriebenen Verkaufsunterlagen erhalten Sie bei Ihrem Berater oder der FFB.