

# Aberdeen Global - Indian Equity Fund A2

Fondsdaten per 30.11.2011

Basisdaten	
WKN / ISIN:	A0HMTV / LU0231490524
Fondsgesellschaft	Aberdeen Global
Anlageregion	Indien
Fondskategorie	Aktienfonds
Asset-Schwerpunkt	All Cap
Fonds-Benchmark	MSCI India
Risikoklasse	1 2 3 4
Fondsvolumen	3.400,00 Mio. USD (alle Tranchen)
Auflegungsdatum	24.03.2006
Ertragsverwendung	thesaurierend
Geschäftsjahr	1.10. - 30.9.
Kauf / Verkauf	Ja / Ja
Vermögenswirksame Leistungen	nicht möglich

## Fondsprofil

Anlageziel ist langfristiges Kapitalwachstum. Der Fonds investiert in Aktien von Unternehmen mit Sitz in Indien.

## Kosten und Gebühren

Ausgabeaufschlag (effektiv)	4,25% (4,07%)
Depotbankgebühr p.a.	0,04%
Managementgebühr p.a.	1,75%
Gesamtkostenquote (TER) 2011	2,11%

## Abwicklungsmodalitäten

FFB-Online-Orderschlusszeit	10:45
Preisfeststellung	t+0

## Preise

Preise vom	09.02.2012
Ausgabepreis	n.v.
Nettoinventarwert (NAV)	95,21 USD

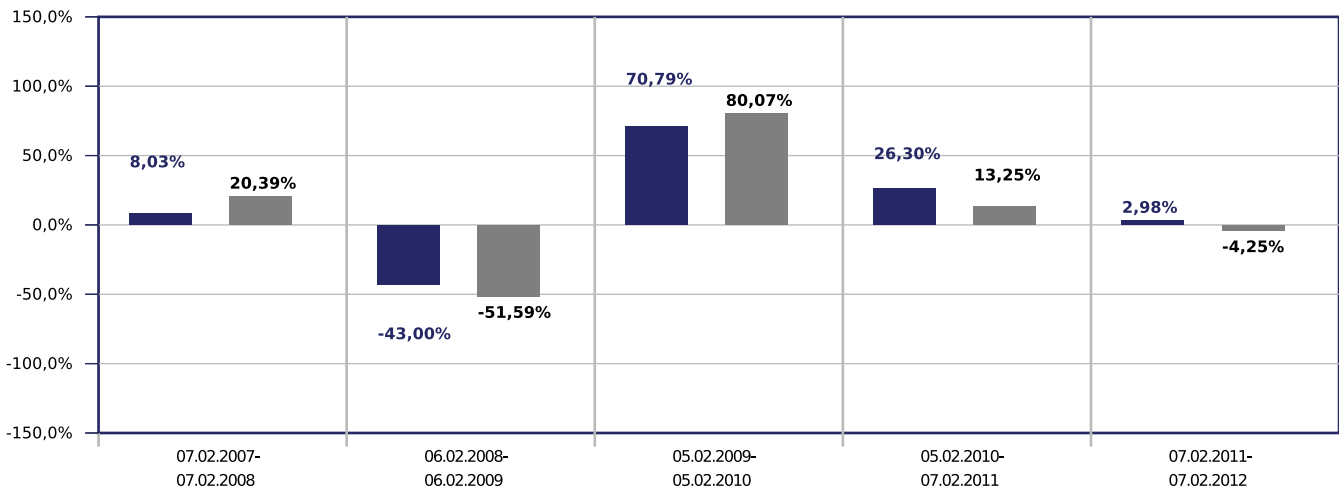
## Ratings

FWW FundStars®	★★★★★
Morningstar Rating™	★★★★★
FERI Rating	A

## Wertentwicklung in EUR

■ Aberdeen Global - Indian Equity Fund A2

■ Vergleichsindex: FWW® Sektordurchschnitt Aktienfonds All Cap Indien



### Beispielrechnung für 1.000 EUR \*

1.036,21 €	590,61 €	1.008,69 €	1.273,96 €	1.311,99 €
------------	----------	------------	------------	------------

\* Alle Anlageergebnisse abzgl. max. Ausgabeaufschlag (siehe Kosten und Gebühren). Der Anlagebetrag vermindert sich im ersten Jahr durch die Zahlung des Ausgabeaufschlages. Es können zusätzlich die Wertentwicklung mindernde Depotkosten entstehen.

# Aberdeen Global - Indian Equity Fund A2

Fondsdaten per 30.11.2011

	Wertentwicklung in EUR			
	gesamt		p.a.	
	Fonds	Sektor	Fonds	Sektor
1 Monat	12,03%	18,12%		
3 Monate	8,80%	3,08%		
6 Monate	3,90%	-3,72%		
seit Jahresbeginn	15,87%	22,11%		
1 Jahr	3,77%	-5,63%	3,77%	-5,63%
3 Jahre	116,75%	92,64%	29,41%	n.v.
5 Jahre	36,27%	11,71%	6,39%	n.v.
seit Auflegung	52,58%	n.v.		

	Risikokennzahlen			
	1 Jahr		3 Jahre	
	Fonds	Sektor	Fonds	Sektor
Volatilität	21,45%	26,62%	22,94%	28,33%
Sharpe Ratio	-0,10	-0,30	1,04	0,78
Tracking Error	16,20%	19,80%	13,86%	14,83%
Korrelation	0,78	0,74	0,90	0,89
Beta	0,81	1,06	0,76	0,54
Treynor Ratio	-3,33%	-10,28%	38,02%	29,23%

Berechnungsbasis: Anteilwert vom 08.02.2012

Die 10 größten Engagements		
Infosys Technologies		9,8%
HDFC Bank Ltd		9,8%
Tata Consultancy Ser...		8,5%
ICICI Bank		7,3%
Hero Honda Motors Ltd.		4,5%
Hindustan Unilever		4,0%
Grasim Industries GDR		3,6%
Bosch		3,6%
ITC Limited		3,5%
Ambuja Cements		3,5%

Vermögensaufteilung		
Aktien		97,9%
Geldmarkt/Kasse		2,1%

Regionen-/Länderaufteilung**		
Indien		97,9%
Kasse		2,1%

Branchenaufteilung		
Technologie		22,3%
Finanzdienstleistungen		22,1%
Konsumgüter		21,7%
Grundstoffe		10,8%
Gesundheit / Healthcare		7,1%
Divers		7,1%
Versorger		6,8%
Kasse		2,1%

\*\* Die Angaben beziehen sich auf den Wertpapieranteil des Fonds.

Wertentwicklung wird errechnet von Nettoanteilswert zu Nettoanteilswert (BVI-Methode), bei Wiederanlage der Erträge, ohne Berücksichtigung des Ausgabeaufschlages, der das Anlageergebnis mindert. Frühere Wertentwicklungen sind kein verlässlicher Indikator für die künftige Wertentwicklung. Berechnungsbasis: Anteilwert vom 08.02.2012

Diese Informationen dienen Werbezwecken und stellen keine Anlage-, Steuer- oder Rechtsberatung dar. Die steuerliche Behandlung der Erträge aus Investmentfonds hängt von den persönlichen Verhältnissen des Kunden ab und kann künftig Änderungen unterworfen sein.

Datenquellen: Fondsdaten FWW GmbH (Hinweise unter <http://fww.de/disclaimer/>), Morningstar Rating, S&P Rating, FERI Fonds Rating (Hinweise unter <http://fww.biz/ffb/disclaimer-ratings/>)

Alle hier gemachten Angaben beruhen auf sorgfältig ausgewählten Quellen. Eine Gewähr für die Richtigkeit kann jedoch nicht übernommen werden. Die gesetzlich vorgeschriebenen Verkaufsunterlagen erhalten Sie bei Ihrem Berater oder der FFB.