

Aberdeen Global - Chinese Equity Fund A2

Fondsdaten per 30.11.2011

Basisdaten	
WKN / ISIN:	A0HMN2 / LU0231483743
Fondsgesellschaft	Aberdeen Global
Anlageregion	China
Fondskategorie	Aktienfonds
Asset-Schwerpunkt	All Cap
Fonds-Benchmark	MSCI Zhong Hua Index
Risikoklasse	1 2 3 4
Fondsvolumen	1.100,00 Mio. USD (alle Tranchen)
Auflegungsdatum	28.03.2006
Ertragsverwendung	thesaurierend
Geschäftsjahr	1.10. - 30.9.
Kauf / Verkauf	Ja / Ja
Vermögenswirksame Leistungen	nicht möglich

Fondsporträt

Anlageziel ist Kapitalwachstum. Der Fonds investiert in Aktien von Unternehmen mit Sitz in China.

Kosten und Gebühren

Ausgabeaufschlag (effektiv)	4,25% (4,07%)
Depotbankgebühr p.a.	0,04%
Managementgebühr p.a.	1,75%
Gesamtkostenquote (TER) 2010	1,97%

Abwicklungsmodalitäten

FFB-Online-Orderschlusszeit	10:45
Preisfeststellung	t+0

Preise

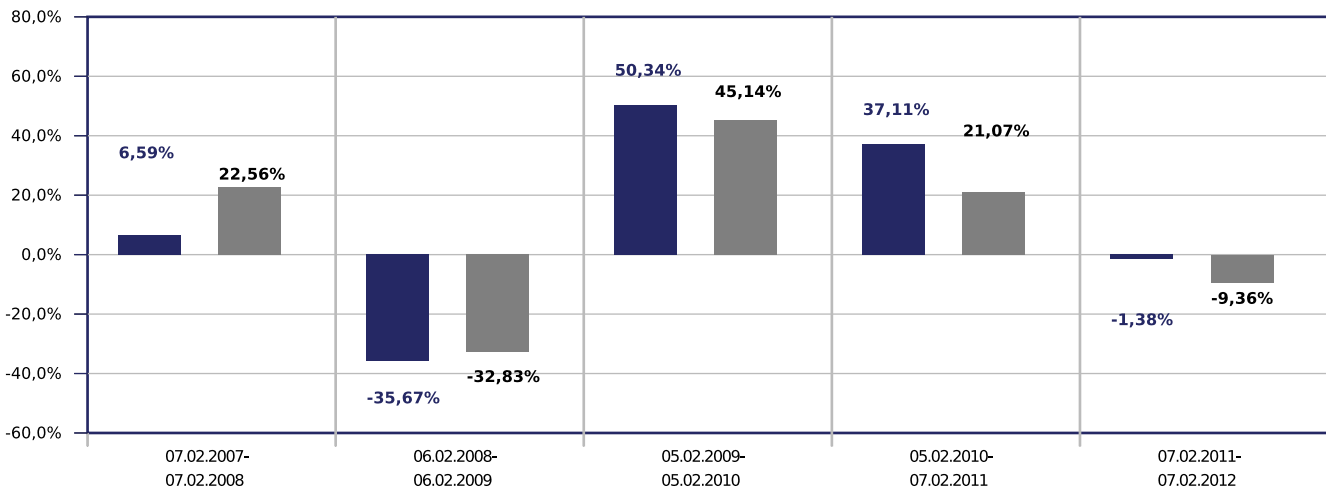
Preise vom	09.02.2012
Ausgabepreis	n.v.
Nettoinventarwert (NAV)	23,58 USD

Ratings

FWW FundStars®	★★★★★
Morningstar Rating™	★★★★★

Wertentwicklung in EUR

- Aberdeen Global - Chinese Equity Fund A2
- Vergleichsindex: FWW® Sektordurchschnitt Aktienfonds All Cap China



Beispielrechnung für 1.000 EUR *

1.022,45 €	657,77 €	988,91 €	1.355,88 €	1.337,20 €
------------	----------	----------	------------	------------

* Alle Anlageergebnisse abzgl. max. Ausgabeaufschlag (siehe Kosten und Gebühren). Der Anlagebetrag vermindert sich im ersten Jahr durch die Zahlung des Ausgabeaufschlages. Es können zusätzlich die Wertentwicklung mindernde Depotkosten entstehen.

Aberdeen Global - Chinese Equity Fund A2

Fondsdaten per 30.11.2011

	Wertentwicklung in EUR			
	gesamt		p.a.	
	Fonds	Sektor	Fonds	Sektor
1 Monat	6,32%	11,03%		
3 Monate	10,75%	4,00%		
6 Monate	13,80%	2,05%		
seit Jahresbeginn	9,97%	12,22%		
1 Jahr	-0,50%	-10,79%	-0,50%	-10,79%
3 Jahre	99,70%	61,52%	25,93%	n.v.
5 Jahre	36,16%	16,82%	6,37%	n.v.
seit Auflegung	63,10%	n.v.		

	Risikokennzahlen			
	1 Jahr		3 Jahre	
	Fonds	Sektor	Fonds	Sektor
Volatilität	15,67%	22,64%	18,91%	21,33%
Sharpe Ratio	-0,22	-0,54	1,07	0,73
Tracking Error	14,12%	13,70%	13,28%	11,28%
Korrelation	0,87	0,87	0,84	0,88
Beta	0,66	0,86	0,83	0,82
Treynor Ratio	-6,97%	-18,67%	30,41%	18,89%

Berechnungsbasis: Anteilwert vom 08.02.2012

Die 10 größten Engagements		
Jardine Strategic Ho...		7,3%
Swire Pacific Ltd. B		4,6%
ASM Pacific Technolo...		4,5%
Li & Fung		4,3%
China Mobile Ltd.		4,1%
Standard Chartered		4,0%
Sun Hung Kai Propert...		3,6%
Petrochina		3,6%
CNOOC Ltd.		3,5%
AIA Engineering		3,4%

Vermögensaufteilung		
Aktien		96,3%
Geldmarkt/Kasse		3,7%

Regionen-/Länderaufteilung**		
China		96,3%
Kasse		3,7%

Branchenaufteilung		
Finanzdienstleistungen		34,6%
Industrie / Investit...		18,4%
Konsumgüter zyklisch		10,7%
Divers		8,2%
Energie		7,2%
Telekommunikationsdi...		6,3%
Konsumgüter		5,9%
Versorger		5,0%
Kasse		3,7%

** Die Angaben beziehen sich auf den Wertpapieranteil des Fonds.

Wertentwicklung wird errechnet von Nettoanteilswert zu Nettoanteilswert (BVI-Methode), bei Wiederanlage der Erträge, ohne Berücksichtigung des Ausgabeaufschlages, der das Anlageergebnis mindert. Frühere Wertentwicklungen sind kein verlässlicher Indikator für die künftige Wertentwicklung. Berechnungsbasis: Anteilwert vom 08.02.2012

Diese Informationen dienen Werbezwecken und stellen keine Anlage-, Steuer- oder Rechtsberatung dar. Die steuerliche Behandlung der Erträge aus Investmentfonds hängt von den persönlichen Verhältnissen des Kunden ab und kann künftig Änderungen unterworfen sein.

Datenquellen: Fondsdaten FWW GmbH (Hinweise unter <http://fww.de/disclaimer/>), Morningstar Rating, S&P Rating, FERI Fonds Rating (Hinweise unter <http://fww.biz/ffb/disclaimer-ratings/>)

Aberdeen Global - Chinese Equity Fund A2

Fondsdaten per 30.11.2011

Alle hier gemachten Angaben beruhen auf sorgfältig ausgewählten Quellen. Eine Gewähr für die Richtigkeit kann jedoch nicht übernommen werden. Die gesetzlich vorgeschriebenen Verkaufsunterlagen erhalten Sie bei Ihrem Berater oder der FFB.